

# INVERSO

WOVEN METAL, YOU ROCK!

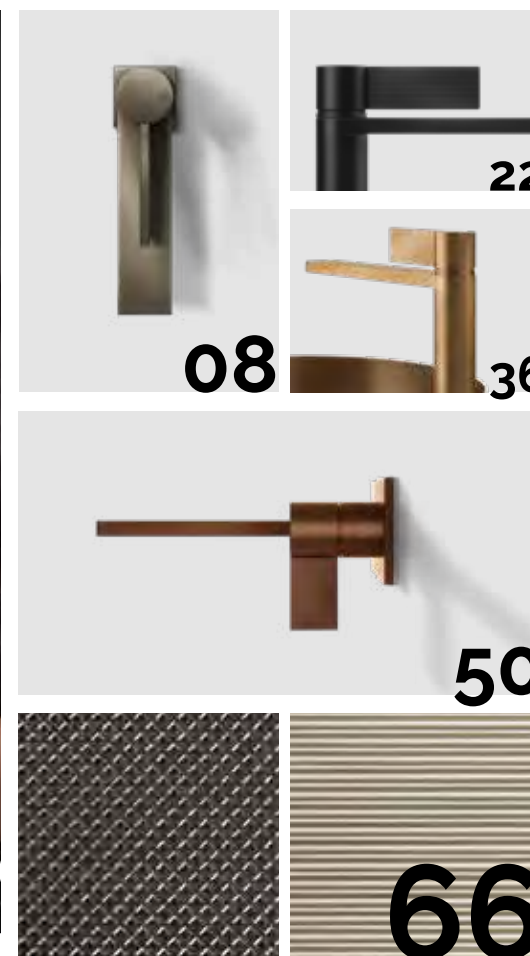
Geometrical shapes  
UNITED IN AN  
indissoluble union

FORME GEOMETRICHE UNITE IN  
UN CONNUBIO INDISSOLUBILE

# GESSI

# LINEAS

# CONTENT



<b>INTRO</b> The new chapter of a story told in the language of fashion	<b>02</b>
<b>BASIN MIXER</b> Free spaces to relax	<b>08</b>
<b>TALL BASIN MIXER</b> Dark colours synonymous with absolute elegance	<b>22</b>
<b>FREESTANDING BASIN MIXER</b> Precious jewels for intimate rooms	<b>36</b>
<b>WALL MOUNTED BASIN MIXER</b> Play of contrasts between geometrical figures	<b>50</b>
<b>PRODUCT LIST</b>	<b>66</b>





The INVERSO collection marks a new phase in the "woven metal" evolution, GESSI's stylistic signature. Since its establishment in 1992, the company has brought innovation to the industry. With the Rettangolo collection, it first introduced a design with square, linear shapes, paving the way along a path that many have since followed. In 2017, for the first time ever, it started working metal as if it were fabric, with typical "Made in Italy" references, from textiles to leather goods, from mechanics to jewellery. After the great success of the collections decorated with Woven Metal - from Gessi 316 to Spotwater including Shower G shower hardware, the Flush Plates Limited Edition, and even the outdoor and living sectors with the new collection of vases and fragrance diffusers of the Home Decor collection, all the way to the Habito collection - INVERSO was born.

**WOVEN METAL,**

# YOU ROCK!

**THE NEW CHAPTER OF A STORY TOLD  
IN THE LANGUAGE OF FASHION**

## **IL NUOVO CAPITOLO DI UNA STORIA NARRATA CON IL LINGUAGGIO DELLA MODA**

Woven metal is energy and passion. Since 2017, it has changed the tactile and visual perception of a material that used to dominate the scene always in the same way. It changes, it evolves, but it has been on the crest of the wave for years. Its soul is invincible. A bit of a rebel, very modern, it is timeless, because it knows how to interpret the spirit of the times as it changes. The leitmotiv that accompanies a success story.

Il metallo tessuto è energia e passione. Dal 2017, ha cambiato la percezione tattile e visiva di un materiale che dominava la scena sempre uguale a se stesso. Si trasforma, evolve ma è da anni sulla cresta dell'onda. La sua anima è invincibile. Un po' ribelle, molto moderno, è intramontabile, perché sa interpretare ogni volta lo spirito del tempo. Il leitmotiv che accompagna una storia di successo.

La collezione INVERSO segna una nuova tappa nell'evoluzione del "metallo tessuto", cifra stilistica GESSI. Fin dalla sua fondazione nel 1992 l'azienda ha portato innovazione nel settore. Con la collezione Rettangolo per la prima volta introduce un design dalle forme squadrate e lineari facendo da apripista lungo una strada in cui tanti si sono poi messi in fila. Nel 2017, presenta la novità assoluta della lavorazione del metallo come fosse un tessuto, con richiami tipicamente Made in Italy, dal tessile alla pelletteria, dalla meccanica all'oreficeria. Dopo il grande successo delle collezioni decorate dal Woven Metal - da Gessi 316 agli Spotwater passando per gli hardware doccia Shower G, i Flush Plates Limited Edition sconfinando nell'outdoor e nel living con la nuova collezione di vasi e diffusori di fragranze della collezione Home Decor fino alla nuova collezione Habito - nasce INVERSO.



## GEOMETRICAL SHAPES UNITED IN AN INDISSOLUBLE UNION

GESI is renowned for bringing a strong and constant renewal to the most intimate place of living, with ideas that have become milestones in the sector and true icons in the world of design. INVERSO expands the range of creations characterised by decorated metal surfaces to become a synthesis of the company's original path based on peculiar and distinctive values. Like the Gessi 316 collection, where the metal is literally "dressed up" with precious patterns and finishes, INVERSO also encloses the elements that define the brand, from the rectangle to the circle, which, in an oxymoron, contrast in complete harmony: the cylinder of the body combines with the square base on which it rests, the super-thin spout and the decorated lever, leading to extremely light and clean shapes, an emblem of minimalism and pure lines. A sign of innovation in INVERSO is also the re-invented ergonomics of the mixer tap opening mechanism which, in a customary gesture of extreme ease of use and functionality, stimulates the senses. Because it is the RIGATO and DIAMANTATO textures of "woven metal" that are best expressed thanks to the orthogonal planes, from which the INVERSO collection takes its name, that form between the elements as the surfaces change direction.

GESI è riconosciuta per aver portato all'interno del luogo più intimo dell'abitare un forte e costante rinnovamento con idee che sono diventate pietre miliari nel settore e delle vere e proprie icone nel mondo del design. INVERSO amplia la proposta di creazioni caratterizzate da superfici metalliche decorate per divenire sintesi del percorso originale dell'azienda basato su valori peculiari e distintivi. Come la collezione Gessi 316, che ha visto il metallo letteralmente 'vestirsi' di pregiati pattern e finiture, anche INVERSO racchiude in sé gli elementi che definiscono il brand, dal rettangolo al cerchio che, in un ossimoro, si contrappongono in un'armonia assoluta: il cilindro del corpo si combina con la base quadrata su cui poggia, la bocca super sottile e la leva decorata portando ad un'estrema leggerezza e pulizia delle forme, emblema di minimalismo e purezza delle linee. Segno di innovazione in INVERSO è anche la re-inventata ergonomia dell'apertura del miscelatore che, in un gesto consueto di estrema facilità d'uso e funzionalità, trova una nuova sensorialità. Perché sono le texture del "metallo tessuto" RIGATO e DIAMANTATO ad esprimersi al meglio grazie ai piani ortogonali, da cui la collezione INVERSO trae il nome, che si formano tra gli elementi nel cambio di direzione dei piani.

## FORME GEOMETRICHE UNITE IN UN CONNUBIO INDISSOLUBILE







**INVERSO**  
WOVEN METAL, YOU ROCK!





**nickel**  
DIAMANTATO

**031** chrome

**149** finox brushed nickel





# DIAMANTATO

## AND LIGHT REFLECTIONS

Ispirata dalle maglie metalliche sperimentate da grandi stilisti come Paco Rabanne prima e Versace poi, la texture diamantata ricorda la fluidità dell'acqua, le onde luminose colpite dai raggi del sole e i loro movimenti sinuosi. La sua superficie brilla come quella di un gioiello ornato di diamanti le cui sfaccettature esaltano la purezza di una natura dalla bellezza inscalfibile. Il diamante diventa sinonimo di forza e, al tempo stesso, preziosità. La sua allure dall'eleganza contemporanea avvolge di seducenti riflessi la stanza da bagno. Il DIAMANTATO è un decoro che esalta la qualità della manifattura e l'expertise GESSI nella lavorazione dei metalli. Le sapienti mani degli artigiani che lavorano nel Parco Gessi forgiavano la materia seguendo i passaggi, dal taglio alla sfaccettatura alla lucidatura, con la stessa cura e precisione dei tagliatori di diamanti.

## DIAMANTATO E I RIFLESSI DI LUCE

Inspired by the metal meshes experimented by famous designers such as Paco Rabanne first and then Versace, the diamond texture recalls the fluidity of water, the luminous waves struck by the sun's rays and their sinuous movements. Its surface shines like that of a jewel decorated with diamonds, whose facets enhance the purity of a nature of unshakable beauty. The diamond becomes synonymous with strength and, at the same time, preciousness. Its allure of contemporary elegance envelops the bathroom with seductive reflections. The DIAMANTATO decor enhances the quality of manufacture and GESSI's expertise in metalworking. The skilful hands of the craftsmen working for GESSI forge the material, following the various steps, from cutting to faceting to polishing, with the same care and accuracy as diamond cutters.



chrome



finox brushed nickel



# BASIN

mixer



FREE  
SPACES  
TO  
RELAX

Spazi liberi  
per ricrearsi

Cool colours, included in the colour range between indigo and green, convey a feeling of calm/peacefulness, sometimes melancholy, and encourage kindness, rest and tranquillity. In addition to enhancing concentration and creativity, they are colours with a calming effect and are therefore perfect in the bathroom, as they help to relax. In polished or brushed variants, the finishes offered in the DIAMANTATO decor, in combination with metal in cooler shades, suggest not only relaxation but also a sense of space.



I colori freddi, compresi nella gamma cromatica tra indaco e verde, trasmettono una sensazione di quiete/pace, a volte malinconia, e invitano alla dolcezza, al riposo, alla tranquillità. Oltre a migliorare la concentrazione e la creatività, sono colori dall'effetto calmante e quindi sono perfetti in un bagno, perché aiutano a rilassarsi. In variante lucida o spazzolata, le finiture che vengono proposte con il decoro DIAMANTATO in abbinamento con il metallo nelle tonalità più fredde suggeriscono oltre al relax anche un senso di spazio.









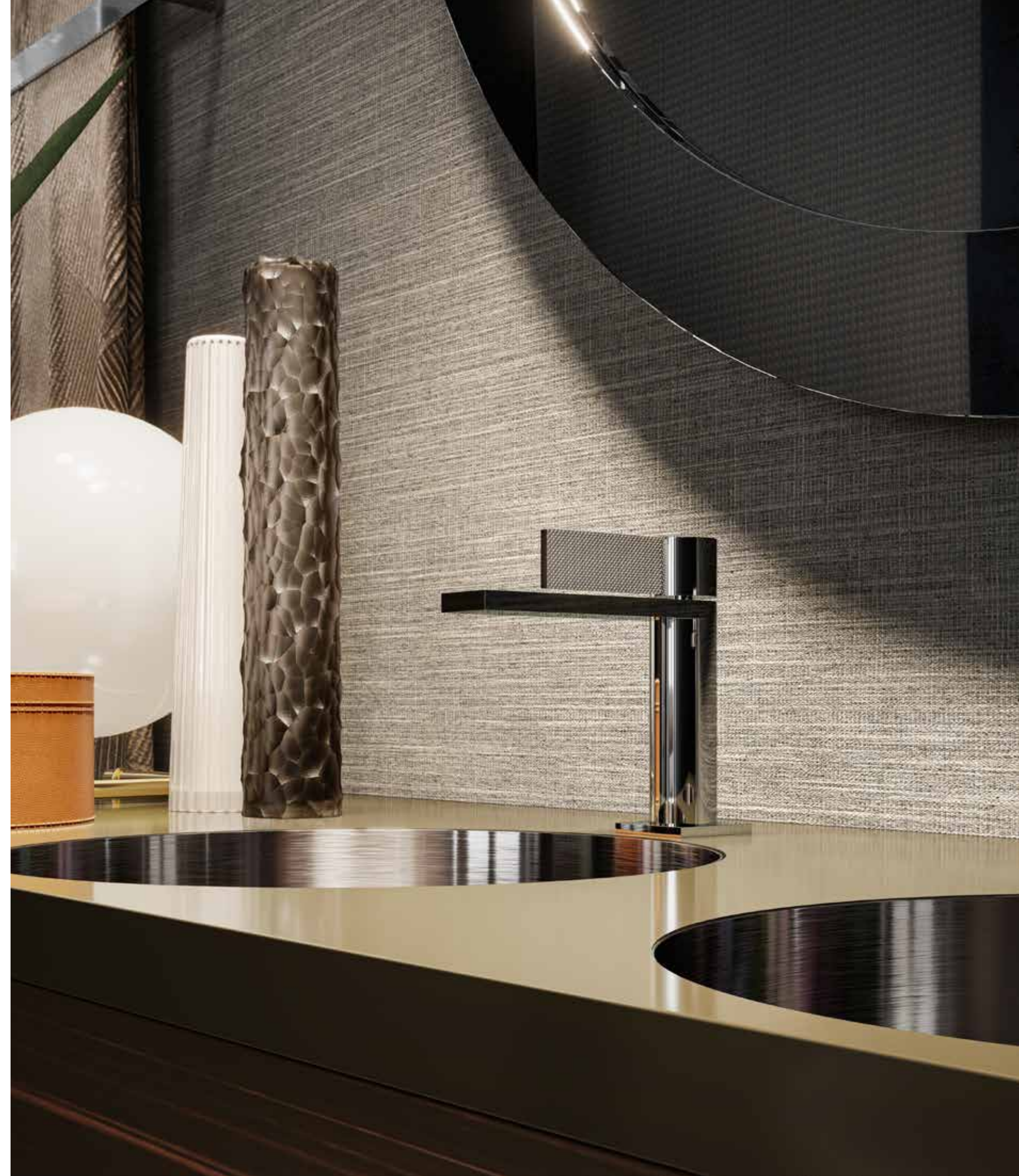
**73602**  
Basin mixer without waste  
Miscelatore lavabo senza scarico

A partire dal miscelatore basso da lavabo fino al completamento della gamma di accessori per la doccia, ogni elemento sembra raggiungere la perfezione nell'unione di un decoro raffinato con finiture dall'intramontabile fascino. In tutte le versioni di finitura e texture, le forme minimali e pure di INVERSO sono ideali per arredare interni metropolitani che esprimono avanguardia.

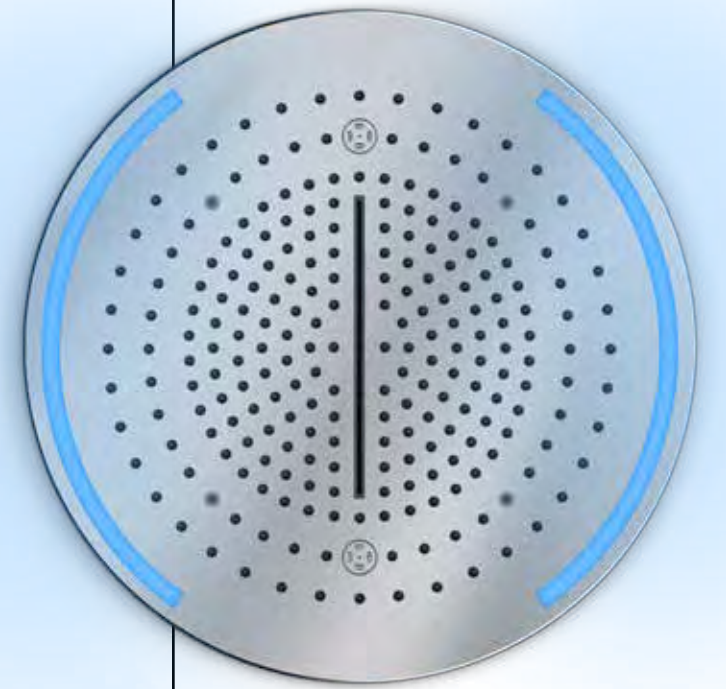
From the low washbasin mixer tap to the complete range of shower accessories, each element seems to achieve perfection by combining a refined decoration with finishes of timeless attraction. In all finish and texture versions, the minimal and pure shapes of INVERSO are ideal for furnishing state-of-the-art metropolitan interiors.

## SOPHISTICATED CONTEMPORARY SETTINGS

## SOFISTICATE AMBIENTAZIONI CONTEMPORANEE







**57929\_57980**  
Ø500 multifunction / Ø500 multifunzione

**63027\_63028**  
Thermostatic shelf mixer for five simultaneous functions, with push-button on/off controls / Miscelatore termostatico a mensola a cinque funzioni simultanee, con pulsanti on-off

**32971**  
Lateral body jet / Soffione laterale





**73621**  
Wall-mounted robe hook /  
Appendino a parete

**20903**  
60 cm centre distance towel rail /  
Porta salvietta a parete 60 cm

**46189\_73628**  
Freestanding bath mixer /  
Miscelatore vasca da terra







■ **299** matte black  
**707** black metal brushed

**black**  
RIGATO



RIGATO evokes the rigour of a tailored suit, the refined exquisiteness of a high fashion garment. It conveys confidence and a reserved attitude to exchange with other decorations and materials. For this reason, it is suitable for formal environments but also for those characterised by relaxed intimacy. Like an item of clothing that shows the personality of the person wearing it, more serious or more joyful depending on the circumstances, it characterises spaces with discretion. The assonance with the world of fashion reflects the philosophy of GESSI's Haute Culture, an expression of maximum experimentation in terms of material, form and technique, which is realised in the appreciation of the creativity of those who design and forge those lines every day. The lined texture of the decoration is a sensory stimulus for sight and touch that suggests a pleasant and relaxing softness.

# RIGATO

## AND THE PLAY OF PERSPECTIVE LINES

### RIGATO E IL GIOCO DI LINEE PROSPETTICHE

RIGATO evoca il rigore di un abito sartoriale, la raffinata squisitezza di un capo di alta moda. Trasmette sicurezza e una riservata attitudine allo scambio con altri decori e materiali. Per questo si addice ad ambienti formali ma anche a quelli caratterizzati da rilassata intimità. Come un vestito che lascia trasparire la personalità di chi lo indossa, più seria o più gioiosa a seconda delle circostanze, caratterizza gli spazi con discrezione. L'assonanza con il mondo della moda riprende la filosofia della Haute Culture GESSI, espressione della sperimentazione massima in termini di materia, forma e tecnica, che si concretizza nella valorizzazione della creatività di chi progetta e di chi forgia quelle linee ogni giorno. La texture a righe del decoro è uno stimolo a livello sensoriale per la vista e il tatto che lascia intuire una piacevole e riposante morbidezza.







matte black  
black metal brushed

# TALL BASIN mixer

The choice of cool or warm shades emphasises the power that colours have, combined with materials and finishes, in creating a setting that reflects the desire to achieve a certain result. Cool and dark colours tell a story veiled in mystery but evoke a sense of refinement and elegance. Black metal, matte or brushed, combined with the rigorous lines of the RIGATO decoration unmistakably gives the bathroom a certain solemnity.

La scelta di tonalità fredde o calde sottolinea il potere che hanno i colori, in abbinamento ai materiali e alle finiture, nel creare un'ambientazione che rispecchi la volontà di raggiungere un determinato risultato. Freddi e scuri raccontano una storia velata di mistero ma evocano un senso di raffinatezza ed eleganza. Il metallo nero, opaco o spazzolato, in abbinamento con il rigore delle linee del decoro RIGATO inequivocabilmente dona alla stanza da bagno una certa solennità.

**73504**  
High version basin mixer without waste / Miscelatore lavabo alto senza scarico

DARK  
COLOURS  
SYNONYMOUS  
WITH  
ABSOLUTE  
ELEGANCE

Colori scuri sinonimo di eleganza assoluta









# LIKE A CONTEMPORARY WORK OF ART

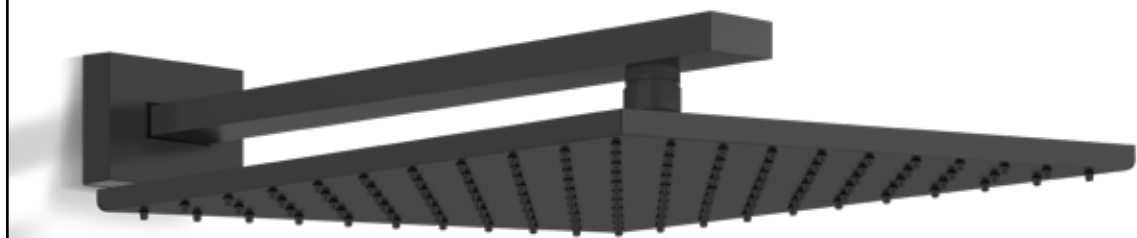
COME UN'OPERA D'ARTE  
CONTEMPORANEA



Se il nero veste il miscelatore alto e il lavabo coordinato in metallo, quasi fossero capi dal taglio sartoriale, l'effetto che si ottiene è un minimalismo sobrio ed estremamente elegante. Una scelta che si addice ad ambienti chic e sofisticati, privi di orpelli, senza rinunciare a celebrarne la forte personalità.

If black dresses the tall mixer tap and the matching metal washbasin, almost as if they were tailor-made garments, the result is a sober and extremely elegant minimalism. A choice that suits classy and sophisticated environments, with no frills, but still enhancing their strong personality.





**15185**  
Wall-fixing adjustable  
headshower /  
Soffione a parete orientabile

**63584**  
Sliding rail / Asta saliscendi

**09266\_44336**  
Wall-mounted thermostatic  
mixer with three separate exits  
/ Miscelatore termostatico a  
parete 3 uscite indipendenti







**67505**  
Wall-Glass clamp /  
Morsetto Muro-Vetro

**54671**  
Wc actuator plate /  
Placca di comando

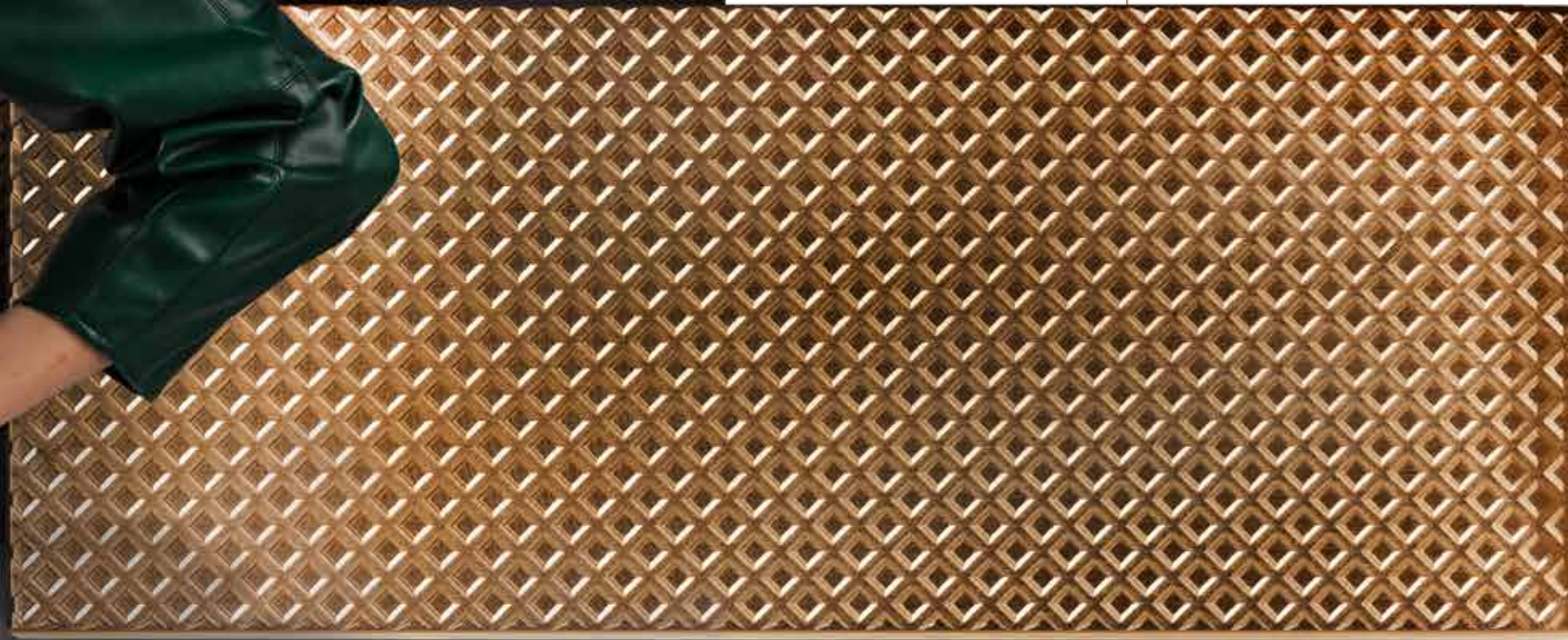
**46189\_73528**  
Freestanding bath mixer /  
Miscelatore vasca da terra





**735** warm bronze  
**726** warm bronze  
brushed

**bronze**  
DIAMANTATO







# DIAMANTATO

## TO IMMERSE ONESELF IN A WARM AND SENSUAL DREAM

Colours have an effect on the body and mind, which is why the choice between warm and cool shades is by no means secondary when furnishing the home. Even when designing the bathroom, the importance of colour is crucial and depends very much on the personality of the person who will be living there and on the imprint to be given to this room. If the aim is to make it more energetic, a place to recharge one's batteries before facing the outside world, shades of yellow and orange will be used. The choice of the two bronze shades is therefore perfect and, together with the diamond pattern, they light up the room with a golden glow.



## DIAMANTATO PER IMMERGERSI IN UN SOGNO CALDO E SENSUALE

I colori influenzano il corpo e la mente, per questo motivo la scelta tra toni caldi e freddi non è affatto secondaria nell'arredamento della casa. Anche nella progettazione della stanza da bagno l'importanza del colore è fondamentale e dipende molto dal carattere di chi lo vivrà e dall'impronta che si vuole dare a questo ambiente. Se si punta a renderlo più energetico, un luogo dove ricaricarsi prima di affrontare le relazioni con il mondo esterno, si giocherà sui toni del giallo e dell'arancio. Perfetta dunque la scelta delle due tonalità bronzo che insieme al pattern diamantato accendono di bagliori dorati la stanza.



warm bronze

warm bronze brushed

# FREESTANDING

basin mixer

The use of warm colours in the bathroom recharges vital energy. Bronze projects wealth and refers to strength, growth and experience. It is a colour that is widely appreciated in interior design, in all its shades, as it is associated with the idea of warmth and allows for a cosy atmosphere with an unconventional touch to be created. Like the free-standing mixer taps and washbasins, two jewels of the Inverso collection.

L'impiego di colori caldi nell'ambiente bagno ricarica l'energia vitale. Il bronzo proietta ricchezza e fa riferimento alla forza, alla crescita e all'esperienza. È un colore molto apprezzato in arredamento, in tutte le sue tonalità, in quanto viene associato all'idea di calore e consente di creare un'atmosfera accogliente con un tocco non convenzionale. Come i miscelatori e i lavabi free-standing, due gioielli della collezione Inverso.

## PRECIOUS JEWELS FOR INTIMATE ROOMS

Gioie preziose  
per intime stanze









## DISTINCTIVE TOTEMIC SCULPTURES

### SCULTURE TOTEMICHE DISTINTIVE

Si elevano al centro della stanza da bagno figure astratte che diventano protagoniste del benessere derivante dall'acqua. La forma circolare ne accentua la perfezione formale e ricorda quali sono gli elementi distintivi GESSI e i suoi valori. Un design che definisce manufatti in metallo made in Italy lavorati ad arte. Complementi che raccontano l'esperienza trentennale di un'azienda unica nel panorama del lifestyle internazionale.

Abstract figures stand in the centre of the bathroom and become the protagonists of water-based wellness. The circular shape highlights their formal perfection and recalls GESSI's distinctive elements and values. A design that defines Made in Italy metal artefacts crafted to perfection. Accessories that describe the thirty years of experience of a unique company in the international lifestyle scene.

#### **46189\_73595**

Freestanding basin mixer /  
Miscelatore lavabo da terra

#### **54601**

Counter washbasin Ø400 mm /  
Lavabo da appoggio Ø400

#### **54603**

Support in cristalplant® for freestanding  
installation for 54601 /  
Supporto in cristalplant® per installazione a  
pavimento lavabo 54601







**33083**  
 Wall-mounted shower head.  
 Rain and waterfall functions /  
 Soffione a parete.  
 Funzione pioggia e cascata



**67635**  
 45 cm double handle for glass fixing /  
 Maniglia doppia per vetro 45 cm



**54139\_73636**  
 Wall-mounted two-ways shower mixer  
 with handshower /  
 Miscelatore doccia a parete,  
 due vie con doccetta





**54681**  
Wc actuator plate / Placca di comando

**20897**  
30 cm centre distance towel rail /  
Porta salvietta a parete 30 cm

**20855**  
Wall-mounted paper roll holder /  
Porta rotolo a muro

**20814**  
Wall-mounted soap  
dispenser holder black /  
Dispenser a muro nero







030 copper  
708 copper brushed

**copper**  
RIGATO



# RIGATO

## A PALETTE OF NATURAL COLOURS

Warm colours are the ones in the colour range between yellow and red and are reminiscent of sun and fire. They symbolise enthusiasm and excitement, but also warmth and safety, and shades of orange, brown and yellow are associated with autumn. Copper, in particular, is a brown tending towards red that recalls the colour of metal as it is found in nature. It is one of the two colours that best suits the latest trends in the world of interior design. Traditional and reassuring, it is open to experimentation. GESSI celebrates it with a series of accessories and fittings in which the lined pattern enhances the combination of design and craftsmanship. Elements that help bring the natural world into the bathroom and that are suitable for being mixed with colours, materials and textures in shades that recall soil and plants.

I colori caldi sono quei colori compresi nella gamma cromatica tra il giallo e il rosso e fanno pensare al Sole e al fuoco. Simboleggiano l'entusiasmo e l'eccitazione, ma anche il calore e la sicurezza e le sfumature di arancione, marrone e giallo vengono associate ai colori autunnali. Il rame, in particolare, è un marrone tendente al rosso che ricorda il colore del metallo presente in natura. È una delle tinte che meglio assecondano le ultime tendenze nel mondo dell'arredamento. Tradizionale e rassicurante, si apre alla sperimentazione. GESSI lo celebra con una serie di accessori e complementi nei quali il decoro rigato potenzia il connubio tra design e lavorazione artigianale. Elementi che contribuiscono a portare nella stanza da bagno il mondo naturale e che si prestano ad essere mescolati con colori, materiali e texture dalle sfumature della terra e delle piante.

## UNA TAVOLOZZA DI TINTE NATURALI







In the INVERSO collection, the square stands out over the circle, GESSI's stylistic signature, and brings an innovative connotation. The two elements, in their simplicity, become the symbol of a new language that conveys both stability and dynamism. Infinity is indeed, according to an ancient Chinese saying, a square without corners. A spatial idea is concentrated in the square: the idea of universal manifestation between heaven and earth. In particular, the wall controls are characterised by minimalism elevated to the nth power, never before expressed with such synthesis.

Nella collezione INVERSO il quadrato si impone sul cerchio, cifra stilistica GESSI, apportando una connotazione innovativa. I due elementi, nella loro semplicità, diventano il simbolo di un nuovo linguaggio che comunica stabilità e al tempo stesso dinamismo. L'infinito infatti, secondo un antico detto cinese, è un quadrato senza angoli. Nel quadrato si concentra un'idea spaziale in sé stessa compiuta, quella della manifestazione universale tra cielo e terra. In particolare, nei comandi a parete viene elevato all'ennesima potenza il minimalismo delle forme, mai fino ad oggi espresse con tale sintesi.



 copper  
 copper brushed

# WALL MOUNTED

basin mixer

PLAY OF  
CONTRASTS  
BETWEEN  
GEOMETRICAL  
FIGURES

Gioco di contrasti di  
figure geometriche

63397\_73588  
Wall-mounted basin mixer /  
Miscelatore lavabo a parete







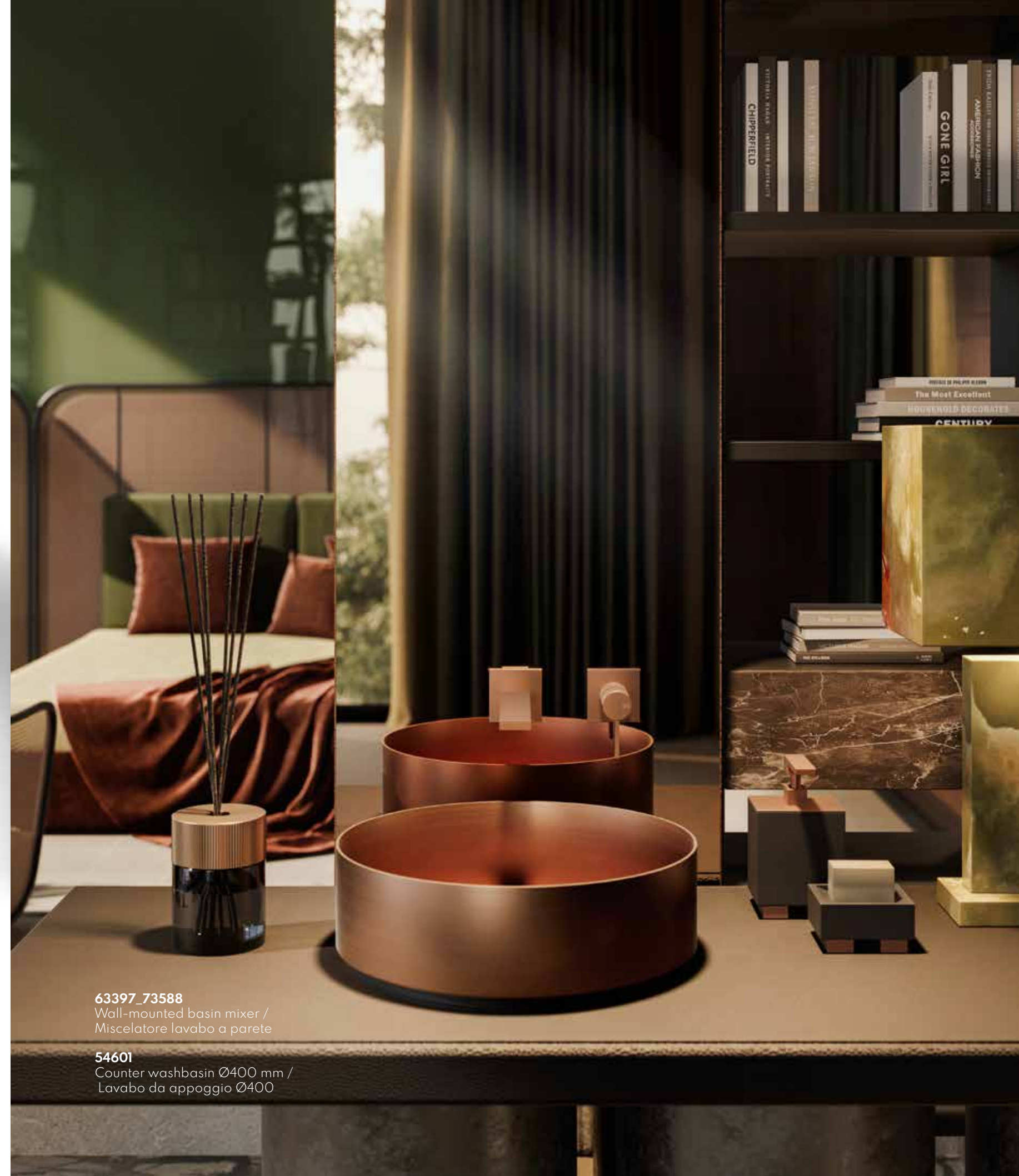
IL DESIGN DEI PIANI ORTOGONALI

# THE DESIGN OF ORTHOGONAL PLANES



The RIGATO pattern on the lever highlights the rigour of the intersecting planes and enhances the idea behind the INVERSO collection. They are opposites that attract: the circle within the square, as well as the perpendicular lever and the horizontal spout, which disappears when viewed from the front. The juxtaposition confirms the quality of an idea that is developing in the right direction.

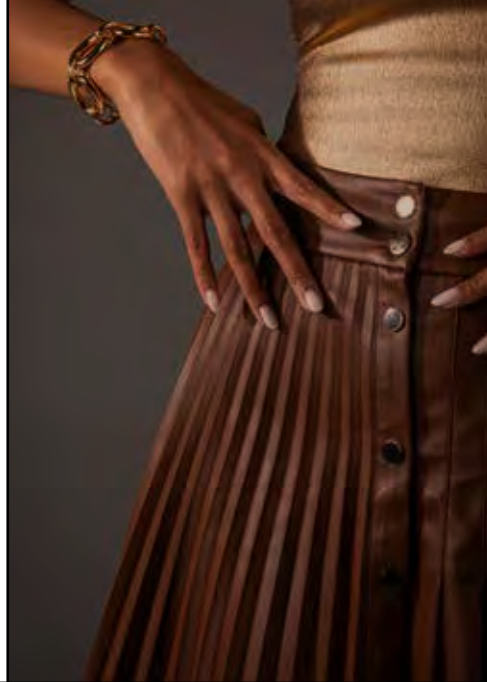
Il decoro RIGATO sulla leva accentua il rigore dei piani che si intersecano e esalta il concetto che è alla base della collezione INVERSO. Sono opposti che si attraggono: il cerchio all'interno del quadrato, così come la leva perpendicolare e la bocca dell'erogatore orizzontale, che nella visione frontale scompare. La contrapposizione conferma la qualità di un pensiero che evolve nella giusta direzione.



**63397\_73588**  
Wall-mounted basin mixer /  
Miscelatore lavabo a parete

**54601**  
Counter washbasin Ø400 mm /  
Lavabo da appoggio Ø400



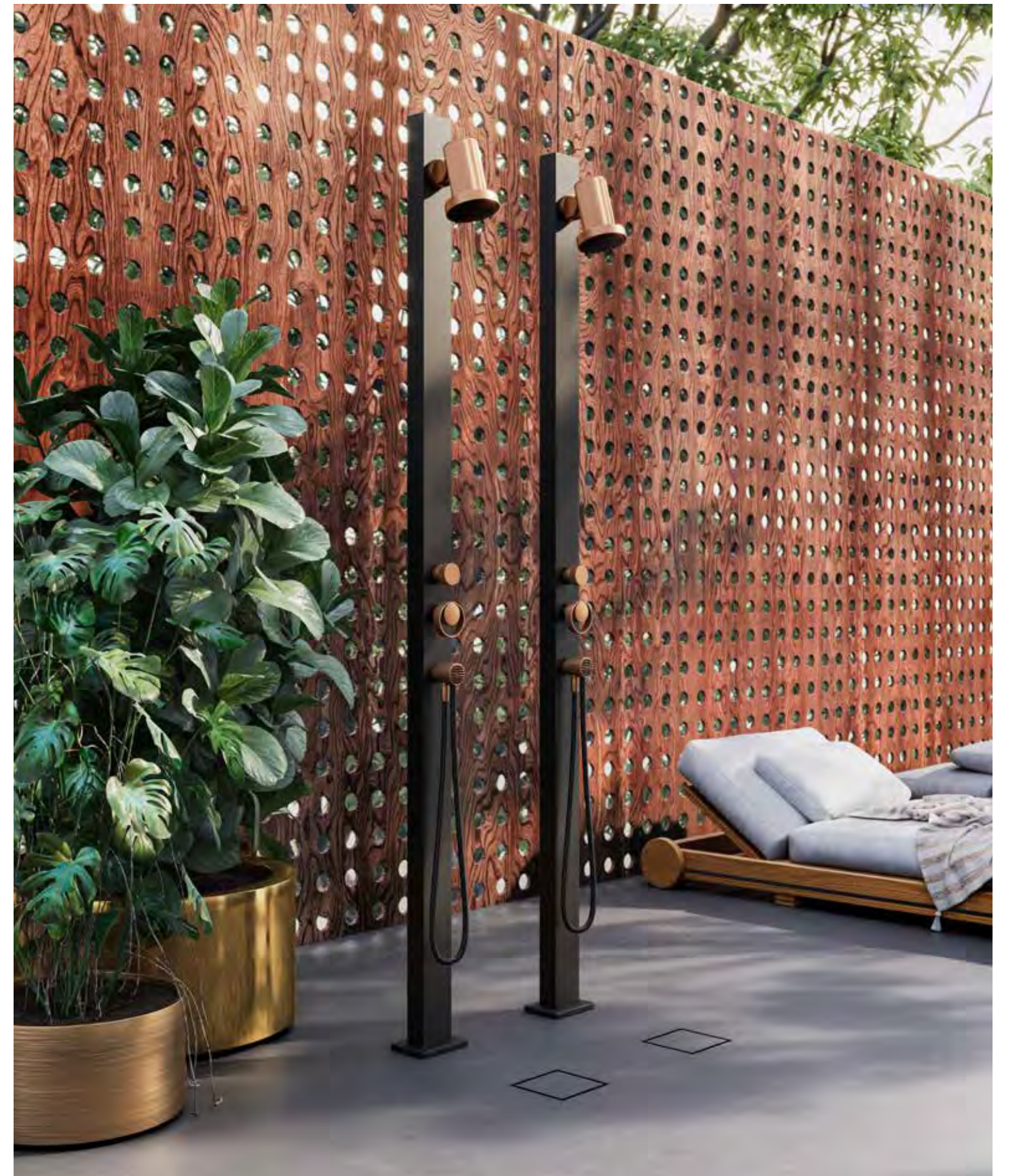


**63215\_63207+63214**

Two ways shower column, lever kit,  
handshower /  
Colonna doccia 2 vie, kit maniglia,  
doccetta

**57271**

Wall-mounted adjustable showerhead,  
three settings /  
Soffione a parete orientabile,  
tre getti





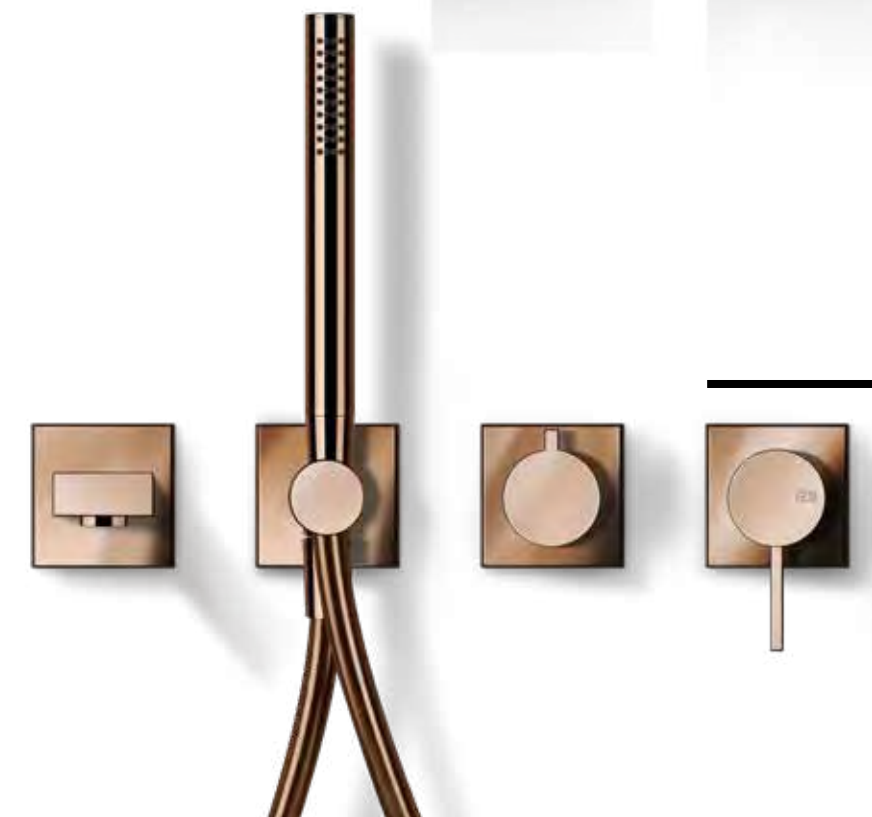
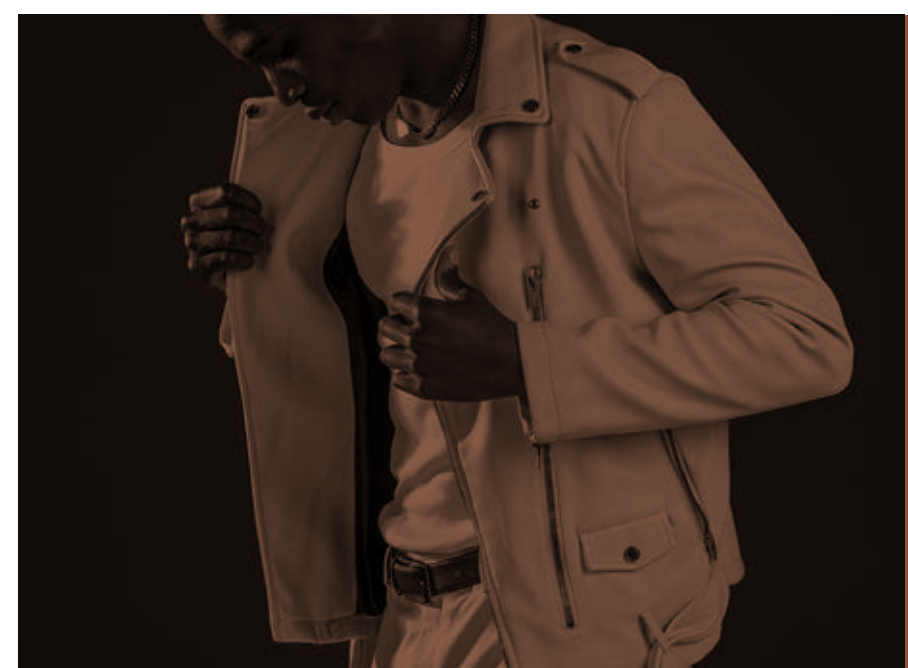


**20826**  
Black standing soap holder /  
Porta sapone da appoggio nero

**20838**  
Standing soap dispenser black /  
Dispenser da appoggio nero

**54139\_73536**  
Wall-mounted two ways shower mixer with  
handshower / Miscelatore doccia a parete  
due vie con doccetta

**73103**  
wall-mounted bath spout /  
bocca vasca a parete












FINISHINGS

CHROME		
FINOX BRUSHED NICKEL		
MATTE BLACK		
BLACK METAL PVD		
BLACK METAL BRUSHED PVD		
WARM BRONZE PVD		
WARM BRONZE BRUSHED PVD		
BRASS PVD		
BRASS BRUSHED PVD		
COPPER PVD		
COPPER BRUSHED PVD		

# PRODUCT

GESI 66 INVERSO

# LIST





# basin mixers

MISCELATORI PER LAVABO



**RIGATO**  
**73502**  
Basin mixer without waste  
Miscelatore lavabo senza scarico  
**73551**  
With stop&go waste /  
Con scarico stop&go

**DIAMANTATO**  
**73602** Without waste / Senza scarico  
**73651** With stop&go waste /  
Con scarico stop&go



**RIGATO**  
**63412\_73509**  
Mixer one-way /  
Miscelatore a parete 1 via

**DIAMANTATO**  
**63412\_73609**



**73102**  
Wall-mounted basin spout /  
Bocca lavabo a parete

**73104**  
Length on request / Lunghezza personalizzabile



**RIGATO**  
**73507**  
Bidet mixer /  
Miscelatore bidet

**DIAMANTATO**  
**73607**



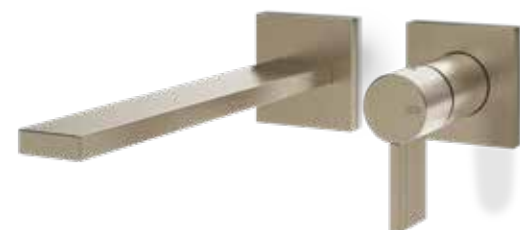
**RIGATO**  
**73506**  
Medium version basin  
mixer without waste /  
Miscelatore lavabo  
medio senza scarico  
**73555**  
With stop&go waste /  
Con scarico stop&go

**DIAMANTATO**  
**73606** Without waste / Senza scarico  
**73655** With stop&go waste /  
Con scarico stop&go



**RIGATO**  
**73504**  
High version basin mixer  
without waste /  
Miscelatore lavabo alto  
senza scarico  
**73553**  
With stop&go waste /  
Con scarico stop&go

**DIAMANTATO**  
**73604** Without waste / Senza scarico  
**73653** With stop&go waste /  
Con scarico stop&go



**RIGATO**  
**63397\_73588**  
Wall-mounted basin  
mixer / Miscelatore  
lavabo a parete

**DIAMANTATO**  
**63397\_73688**



**44679\_59029**  
Built-in electronic separate control /  
Comando remoto elettronico a parete



**59028**  
Electronic separate control /  
Comando remoto elettronico



**20099**  
Ceiling-mounted spout to be completed with  
separate control / Bocca a soffitto .  
Da completare con comando remoto  
**20199**  
Length on request / Altezza personalizzabile

**44679\_20024**  
Ceiling-mounted electronic mixer /  
Bocca elettronica da soffitto  
**44679\_20026**  
Length on request / Altezza personalizzabile



**RIGATO**  
**46189\_73595**  
Freestanding basin mixer /  
Miscelatore lavabo da terra

**DIAMANTATO**  
**46189\_73695**



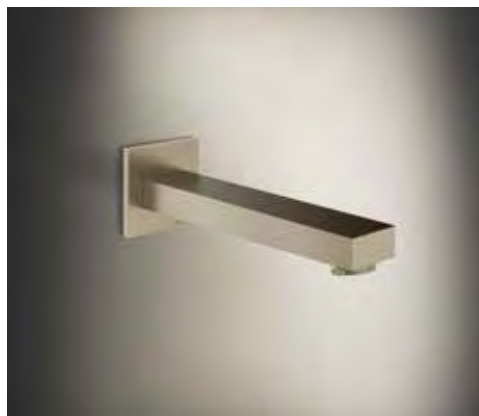
# bath&shower

VASCA E DOCCIA

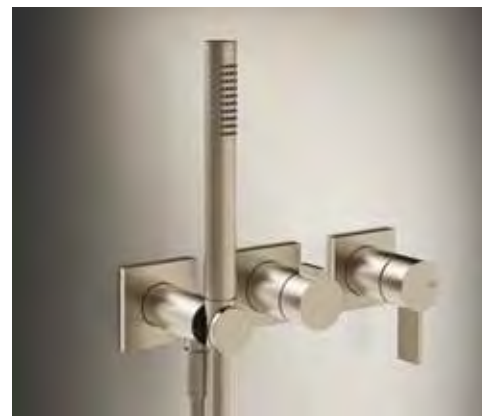


**RIGATO**  
**46189\_73528**  
Freestanding bath mixer /  
Miscelatore vasca da terra

**DIAMANTATO**  
**46189\_73628**



**73103**  
Wall-fixing bath spout / Bocca vasca a parete

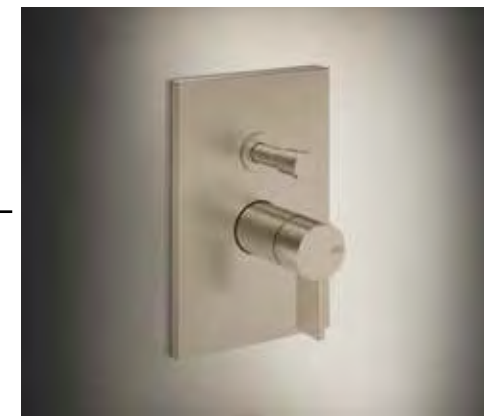


**RIGATO**  
**54139\_73536**  
Wall-mounted two-ways shower mixer  
with handshower / Miscelatore doccia a  
parete, due vie con doccetta

**DIAMANTATO**  
**54139\_73636**

**RIGATO**  
**54073\_73538**  
Wall-mounted shower mixer, two-  
ways / Miscelatore doccia a parete  
2 vie

**DIAMANTATO**  
**54073\_73638**



**RIGATO**  
**44673\_73579**  
Wall-mounted shower mixer, two-  
way / Miscelatore doccia a parete  
2 vie  
**54055\_73519** One-way / Una via

**DIAMANTATO**  
**44673\_73679** 2 way/2 vie  
**54055\_73619** One-way / Una via

**54169\_73032**  
Thermostatic mixer with one way /  
Miscelatore termostatico 1 uscita  
**54169\_73034** Two ways / 2 uscite  
**54169\_73036** Three ways / 3 uscite



**09266\_44336**  
Wall-mounted thermostatic mixer with three  
separate exits / Miscelatore termostatico a  
parete 3 uscite indipendenti  
**09264\_44334** Two exits / 2 uscite  
**09268\_44338** Four exits / 4 uscite  
**09263\_44340** Five exits / 5 uscite



**43105\_43216**  
Thermostatic high-capacity mixer with three  
separate exits / Miscelatore termostatico  
alta portata 3 uscite indipendenti  
**43103\_43214** Two exits / 2 uscite  
**43107\_43218** Four exits / 4 uscite  
**43109\_43220** Five exits / 5 uscite



**43105\_43026**  
Thermostatic high-capacity mixer with three  
separate exits / Miscelatore termostatico  
alta portata 3 uscite indipendenti  
**43103\_43024** Two exits / 2 uscite  
**43107\_43028** Four exits / 4 uscite  
**43109\_43030** Five exits / 5 uscite





**45163**  
Wall-mounted shower head /  
Soffione a parete



**33095**  
Wall-mounted shower head /  
Soffione a parete



**59158**  
Wall-fixing adjustable headshower /  
Soffione a parete orientabile



**59155**  
Wall-fixing adjustable headshower /  
Soffione a parete orientabile  
**59159** Length on request /  
Altezza personalizzabile



**RIGATO**  
**63548**  
Wall-fixing adjustable headshower /  
Soffione a parete orientabile

**DIAMANTATO**  
**63448**

**RIGATO**  
**63550**  
Wall-fixing adjustable headshower /  
Soffione a parete orientabile  
**63552**  
Length on request /  
Altezza personalizzabile

**DIAMANTATO**  
**63450**  
**63452**

**RIGATO**  
**57289**  
Wall-mounted adjustable showerhead,  
multi-spray function / Soffione a parete  
orientabile, funzione multi-spray

**57277** Rain / Pioggia  
**57281** Atomizer / Nebulizzazione  
**57285** Waterfall / Cascata  
**57271** Three settings / Tre getti

**DIAMANTATO**  
**57287**  
**57275** Rain / Pioggia  
**57279** Atomizer / Nebulizzazione  
**57283** Waterfall / Cascata  
**57273** Three settings / Tre getti

**#239** Steel Brushed  
**#299** Matte Black  
**#707** Black Metal brushed  
**#708** Copper Brushed PVD  
**#726** Warm bronze Brushed PVD  
**#727** Brass Brushed PVD



**57261**  
Wall-mounted adjustable showerhead, multi-  
spray function / Soffione a parete orientabile,  
funzione multi-spray

**57263** Rain / Pioggia  
**57265** Atomizer / Nebulizzazione  
**57267** Waterfall / Cascata  
**57269** Three settings / Tre getti

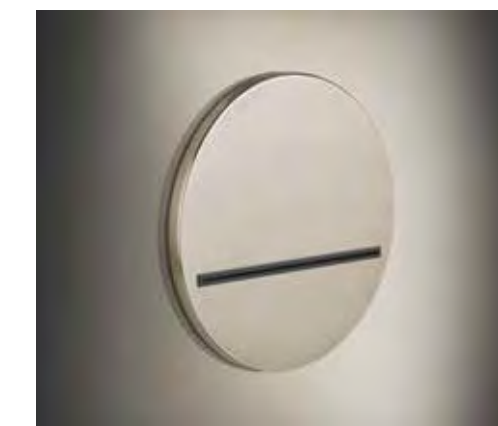
**#031** Chrome  
**#149** Finox brushed nickel  
**#299** Matte black  
**#706** Black Metal PVD  
**#707** Black Metal brushed  
**#708** Copper Brushed PVD  
**#710** Brass PVD  
**#726** Warm bronze Brushed PVD  
**#727** Brass Brushed PVD  
**#735** Warm Bronze PVD  
**#845** Dark Bronze



**73523**  
Shower set / Set doccia



**65295**  
Waterfall shower spout /  
Bocca doccia a parete a cascata



**RIGATO**  
**73541**  
Sliding rail with handshower, flexible  
hose and water outlet / Asta saliscendi  
con presa acqua, doccetta e flessibile

**63584** Without water outlet /  
Senza presa acqua  
**63585** Sliding rail / Asta saliscendi

**DIAMANTATO**  
**73641**  
**63484** Without water outlet /  
Senza presa acqua  
**63485** Sliding rail / Asta saliscendi



**20295**  
Waterfall shower spout /  
Bocca doccia a parete a cascata



# private wellness



**63011\_63012**  
Thermostatic mixer for two simultaneous functions, with push-button on/off controls  
Miscelatore termostatico a due funzioni simultanee, con pulsanti on-off

**63013\_63014** Three functions / Tre funzioni  
**63015\_63016** Four functions / Quattro funzioni  
**63017\_63018** Five functions / Cinque funzioni



**63021\_63022**  
Thermostatic shelf mixer for two separate functions, with push-button on/off controls  
Miscelatore termostatico a mensola a due funzioni simultanee, con pulsanti on-off

**63023\_63024** Three functions / Tre funzioni  
**63025\_63026** Four functions / Quattro funzioni  
**63027\_63028** Five functions / Cinque funzioni



**63001\_63004**  
Thermostatic mixer for two simultaneous functions, with push-button on/off controls  
Miscelatore termostatico a due funzioni simultanee, con pulsanti on-off

**63001\_63002** One function / Una funzione  
**63001\_63006** Three functions / Tre funzioni



**63055\_63079**  
Single-lever mixer for two separate functions, with push-button on/off controls.  
Miscelatore monocomando a due funzioni indipendenti, con pulsanti on-off.

**63055\_63061** One function / Una funzione  
**63055\_63081** Three functions / Tre funzioni



**38267\_38713**  
Thermostatic mixer for two simultaneous functions, with push-button on/off controls  
Miscelatore termostatico a due funzioni simultanee, con pulsanti on/off

**38266\_38711** One function / Una funzione  
**38268\_38716** Three functions / Tre funzioni



**38267\_38718**  
Thermostatic mixer for two simultaneous functions, with push-button on/off controls  
Miscelatore termostatico a due funzioni simultanee, con pulsanti on/off

**38266\_38717** One function / Una funzione  
**38268\_38719** Three functions / Tre funzioni



**63099**  
Magnetic Shower set /  
Shower set con supporto magnetico

**63199**  
Darkflex hose / Flessibile Darkflex



**57307\_57004**  
300 x 300 rainfall / waterfall  
**57303\_57002** 300 x 300 rainfall  
**57305\_57004** 300 x 300 rainfall / waterfall built-in  
**57301\_57002** 300 x 300 rainfall built-in  
**57411\_57010** 300 x 500 rainfall / waterfall / mist  
**57403\_57006** 300 x 500 rainfall  
**57409\_57010** 300 x 500 rainfall / waterfall / mist built-in  
**57401\_57006** 300 x 500 rainfall built-in  
**57511\_57016** 500 x 500 rainfall / waterfall / mist  
**57503\_57012** 500 x 500 rainfall  
**57509\_57016** 500 x 500 rainfall / waterfall / mist built-in  
**57501\_57012** 500 x 500 rainfall built-in  
**57603\_57018** Ø350 rainfall  
**57601\_57018** Ø350 rainfall built-in



**57801\_57871**  
350 x 350 rainfall  
**57807\_57875** 350 x 350 multifunction  
**57805\_57006** 300 x 500 rainfall  
**57811\_57010** 300 x 500 multifunction  
**57901\_57012** 500 x 500 rainfall  
**57907\_57016** 500 x 500 multifunction  
**57803\_57018** Ø350 rainfall  
**57809\_57873** Ø350 multifunction  
**57903\_57973** Ø500 rainfall  
**57909\_57975** Ø500 multifunction



**57827\_57876**  
350 x 350 multifunction  
**57831\_57882** 300 x 500 multifunction  
**57927\_57977** 500 x 500 multifunction  
**57829\_57878** Ø350 multifunction  
**57929\_57980** Ø500 multifunction



**63215\_63207**  
Two ways shower column /  
Colonna doccia 2 vie  
**63214**  
Lever kit with handshower /  
Kit maniglia con doccia

**57271**  
Wall-mounted adjustable showerhead,  
three settings function - see section/  
Soffione a parete orientabile, funzione  
tre getti - vedi sezione



**32975**  
Lateral body jet / Soffione laterale



**32978\_32984**  
Quadro built-in  
adjustable lateral  
body jet / Soffione  
laterale orientabile ad  
incasso Quadro



**32973**  
Lateral body jet /  
Soffione laterale



**32979**  
Quadro wall-mounted  
atomizer jet / Soffione  
laterale a getto  
nebulizzato Quadro



**20172**  
Adjustable lateral  
body jet / Soffione  
laterale orientabile



**32971**  
Lateral body jet /  
Soffione laterale



# shower g



RIGATO  
**67505**  
Wall-Glass clamp / Morsetto Muro-Vetro

DIAMANTATO  
**67605**



RIGATO  
**67506**  
Wall-Glass clamp / Morsetto Muro-Vetro

DIAMANTATO  
**67606**



RIGATO  
**67507**  
Glass-Glass clamp / Morsetto Vetro-Vetro

DIAMANTATO  
**67607**



RIGATO  
**67501**  
Wall-Glass hinge / Cerniera Muro-Vetro

DIAMANTATO  
**67601**



RIGATO  
**67503**  
Glass-Glass hinge / Cerniera Vetro-Vetro

DIAMANTATO  
**67603**



RIGATO  
**67523**  
30 cm Handle for glass fixing /  
Maniglia per vetro 30 cm  
67521 RIGATO 20 cm  
67525 RIGATO 45 cm  
67527 RIGATO 60 cm

DIAMANTATO  
**67623**  
67621 20 cm  
67625 45 cm  
67627 60 cm



RIGATO  
**67542**  
30 cm Handle and towel rail for glass  
fixing / Maniglia e porta salvietta per  
vetro 30 cm  
67544 45 cm  
67546 60 cm

DIAMANTATO  
**67642**  
67644 45 cm  
67646 60 cm



RIGATO  
**67533**  
30 cm Double handle for glass fixing /  
Maniglia doppia per vetro 30 cm  
67531 20 cm  
67535 45 cm  
67537 60 cm

DIAMANTATO  
**67633**  
67631 20 cm  
67635 45 cm  
67637 60 cm

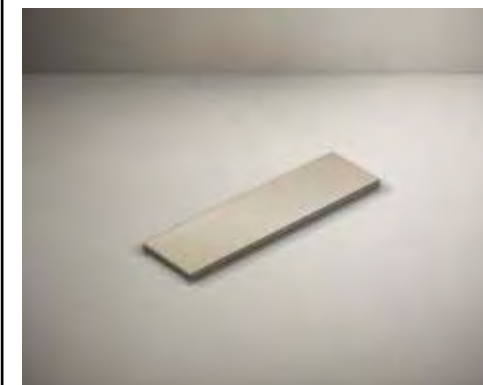


RIGATO  
**67541**  
30 cm Handle and towel rail for glass  
fixing / Porta salvietta per vetro 30 cm  
67543 45 cm  
67545 60 cm

DIAMANTATO  
**67641**  
67643 45 cm  
67645 60 cm



**67050\_67053**  
Linear drain with lateral cover 70 cm /  
Scarico lineare con cover laterali 70 cm  
67050\_67051 60 cm  
67050\_67055 80 cm  
67050\_67057 90 cm



RIGATO  
**67561**  
Central cover / Cover centrale

DIAMANTATO  
**67661**





# accessories

ACCESSORI



**20802**  
Black wall-mounted soap holder /  
Porta sapone a muro nero  
**20801** White / Bianco  
**20826** Black standing / Da appoggio nero  
**20825** White standing / Da appoggio bianco



**20820**  
Black wall-mounted brush holder /  
Porta scopino a muro nero  
**20819** White / Bianco  
**20844** Black standing / Da appoggio nero  
**20843** White standing / Da appoggio bianco



**20855**  
Wall-mounted paper roll holder either vertical  
or horizontal / Porta rotolo a muro orizzontale o  
verticale  
**20915** Double / Doppio



**20814**  
Wall-mounted soap dispenser holder black /  
Dispenser a muro nero  
**20813** White / Bianco  
**20838** Black standing / Da appoggio nero  
**20837** White standing / Da appoggio bianco



**20868**  
Wall-mounted column with paper roll holder  
and black brush holder / Colonna a muro con  
porta rotolo e porta scopino nero  
**20867** White / Bianco  
**20934** Black standing / Da appoggio nero  
**20933** White standing / Da appoggio bianco



**20861**  
Bath or shower shelf /  
Mensola per vasca o doccia



**20947**  
Shelf 30 cm / Mensola 30 cm  
**20804** Porta oggetti / Holder  
**20949** 60 cm  
**20950** 60 cm  
**20945** Shelf 60 cm with verex /  
Mensola 60 cm con verex



**20900**  
45 cm centre distance towel rail /  
Porta salvietta a parete 45 cm  
**20897** 30 cm  
**20903** 60 cm

For glass fixing / Per vetro  
**20961** 30 cm  
**20963** 45 cm  
**20965** 60 cm



**20909**  
Towel ring / Porta salvietta ad anello



**20939**  
Freestanding towel rail /  
Piantana porta salvietta



**RIGATO**  
**73521**  
Wall-mounted robe hook Rigato /  
Appendino a parete Rigato

**DIAMANTATO**  
**73621**



**20893**  
Grab-bar / Maniglione d'appoggio



**20988**  
Adjustable standing mirror /  
Specchio d'appoggio a lente orientabile



**20991**  
Black waste-paper basket / Gettacarta nero  
**20990** White / Bianco





## total look



**54601**  
Counter washbasin Ø400 mm in stainless steel, without overflow waste / Lavabo da appoggio in acciaio inox, senza scarico troppopieno Ø400



**54603**  
Support in cristalplant® for freestanding installation for 54601 / Supporto in cristalplant® per installazione a pavimento lavabo 54601



**54605**  
Counter washbasin 400x400 mm in stainless steel, without overflow waste / Lavabo da appoggio in acciaio inox, senza scarico troppopieno 400x400 mm



**54606**  
Counter washbasin 600x350 mm in stainless steel, without overflow waste / Lavabo da appoggio in acciaio inox, senza scarico troppopieno 600x350 mm



**39113**  
Wall hung WC (6 litres) in Ceramic, integrate siphon. Soft-closing hardware / Vaso in Ceramica a parete (6litri) con sifone integrato. Cerniere Soft-close incluse

#518 white ceramic  
#531 matte white ceramic  
#532 matte black ceramic



**39118**  
Wall hung WC (6 litres) in Ceramic, integrate siphon. Soft-closing hardware / Vaso in Ceramica a parete (6litri) con sifone integrato. Cerniere Soft-close incluse

#518 white ceramic  
#531 matte white ceramic  
#532 matte black ceramic



**39115**  
Wall hung Bidet in Ceramic, with overflow waste and hole for tap and fittings / Bidet in Ceramica a parete con troppopieno e foro centrale per rubinetteria

#518 white ceramic  
#531 matte white ceramic  
#532 matte black ceramic



RIGATO  
**54671**  
Flush Actuator plate / Placca di comando

DIAMANTATO  
**54681**



RIGATO  
**54635**  
Flush Actuator plate / Placca di comando  
54637  
54641  
54643  
54645

DIAMANTATO  
54623  
54625  
54629  
54631  
54633





[www.gessi.com](http://www.gessi.com)



Download Gessi APP

GESSE SpA  
Parco Gessi - 13037 Serravalle Sesia  
(Vercelli) ITALY  
Tel. +39 0163 454111  
Fax +39 0163 459273  
[gessi@gessi.it](mailto:gessi@gessi.it)

The images and descriptions included in our literature do not constitute an obligation of an accurate realization of the product, the details and the measurement included are to be used as a guide and maybe modified without notice. Possible mistakes and/or misprints of current catalogue will not be object of dispute.

Le illustrazioni e le descrizioni contenute nel presente catalogo e negli stampati della venditrice non comportano obbligo di fedele esecuzione; i dettagli e le misure contenute sono da considerarsi indicativi e soggetti a modifiche senza preavviso. Eventuali errori e/o refusi di stampa del presente catalogo non costituiscono motivo di contestazione.